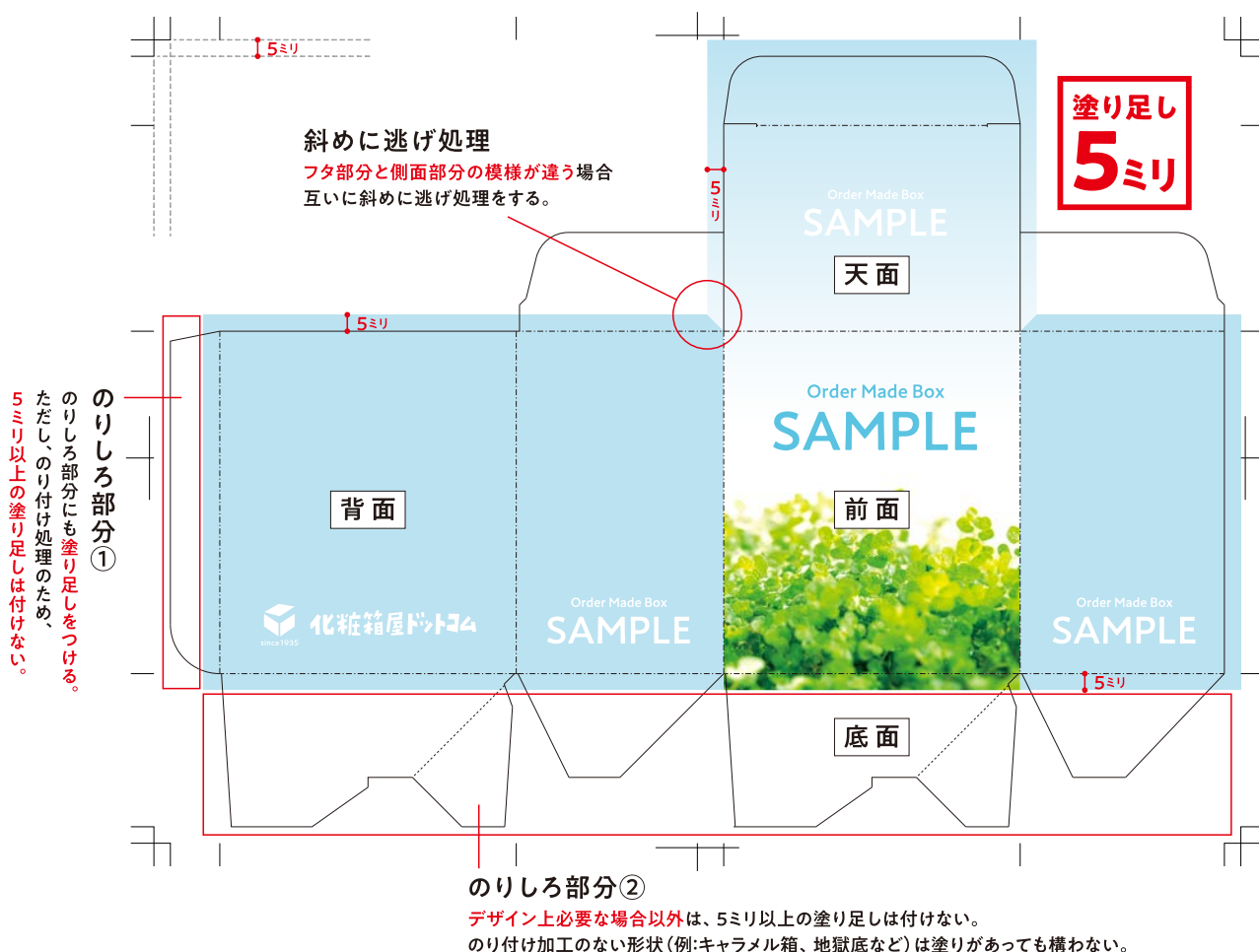


入稿データ作成の注意点

- ◎ 入稿データはAdobe Illustrator (CC対応) で作成してください。
- ◎ 【塗り足し5ミリ】 画像やイラストなど不足のないようご注意ください。
- ◎ AIデータ、画像データは、RGB不可です。(CMYK/グレースケール/モノクロ)



入稿データチェック項目

データ入稿前にご確認ください。

- AIデータ、画像データのカラーモード確認済
(CMYK・グレースケール・モノクロ/ICCプロファイル 埋め込みなし)
- 塗り足し5mmで制作
- フォントはアウトライン化済
- 画像ファイルの添付 or 埋め込み済
- 確認用データ(PDFやスクリーンショット)の添付

可能な場合はご送付ください。

- 特色をご使用の場合はカラーチップ
- 見本となる出力紙や印刷物

デザインや文字内容に間違いがないか
よくご確認のうえご入稿ください。

ご入稿後の データチェックについて

紙器印刷では、ご入稿いただいたデザインデータの内容により製版データの作成方法が変わります。ご入稿後は当社にてデータチェックを行い、製版仕様のデータに変換いたします。その際、『文字の間違い』『デザイン上のミス(と思われる部分)』なども合わせてチェックいたしますが、その内容を保証するものではありません。原則として、デザインデータ内の不具合(文字の間違い・デザインミス)につきましては、お客様の責任となりますのでご了承ください。