

# KOMAGATA PRESS

vol.  
**002**  
2010.4  
April

化粧箱・印刷紙器のオススメ情報をお届けする情報紙 【コマガタ通信】

いつも大変お世話になり、ありがとうございます。

今回は賢く使って得をする「つけ合わせ印刷」をご紹介します。ほんの小さな誌面ですが、お客様のお役に立てるような手作りの情報を掲載していきたいと思っております。ぜひ最後までお読みください（^o^）/



Pickup Information

ピックアップ インフォメーション

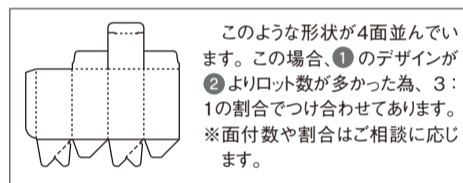
## まとめて印刷! コストダウン! つけ合わせ印刷の魅力

箱の材質、形状、表面処理等の印刷条件が同じで、似たようなデザインを2種類以上同時に作りたいというお客様にオススメしたいのが「**つけ合わせ印刷**」です。

つけ合わせ印刷とは、2種類以上の箱をまとめて印刷することで、別々に印刷するよりもコストを抑える方法です。

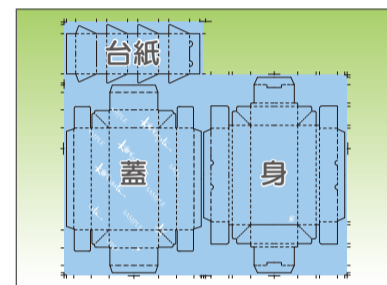
商品アイテム数が多く、利用する箱も多種にわたる場合、弊社はこちらをご提案しております。

## ■つけ合わせの例



extra

おまけ



## 身、蓋、台紙のつけ合わせ

左記の写真でご紹介したつけ合わせの例は、同じ形状のものが2つ、3つ、4つ...とつけ合わせてありますが、組立て式の箱のように身、蓋、台紙がある場合、これらをつけ合わせることも可能です。一つの抜型と版でまとめて印刷出来ますので、別々に印刷するよりコストも抑えられます。また、蓋と身箱が同じ色の場合、まとめて印刷することで色の誤差も少なくすることが可能です。色々な形状の組み合わせでつけ合わせが可能ですので、お気軽にご相談ください☆

## ■社員の声

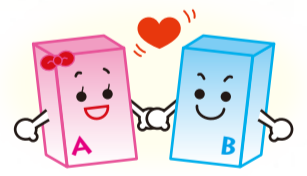


食品やお菓子、ギフトなどによく使われているこの形状。一回の印刷で身、蓋、台紙の3点セットが完成するんですね!

## つけ合わせ印刷の注意点

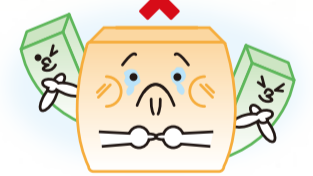
### ⚠️ 2回目以降も必ずつけ合わせになります。

最初にAとBの2種類の箱を作ったとしたら、2回目以降もAとBと一緒に製造することになりますのでご注意ください。



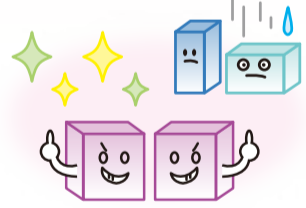
### ⚠️ 展開サイズが630×470までになります。

サイズの大きい箱（展開寸法で大体630×470以上の箱）は、つけ合わせ出来ませんのでご容赦願います。



### ⚠️ 同条件の箱のみのつけ合わせになります。

印刷、表面処理、材質、サイズ、形状等の印刷条件が同じ箱に限らせていただきます。



## 編集後記

こここのところ急に暖かくなったり、寒くなったりで着る服も困ってしまいますね。みなさん、体調など崩していないでしょうか？

先日、春の全国交通安全運動が実施されていましたが、私も通勤途中に何度か警察官が見張っているのを見掛けました。常日頃、安全運転を心掛けている私も、この期間はいつも以上に気を引き締めて運転しました。朝、時間がないからといってついスピードを上げてしまったり、シートベルトが面倒だからといってしなやかたりする方もいるかと思いますが、免許を取ったばかりの頃の初心を忘れずにいきたいですね。特に新潟県の交通マナーは悪い!とよく聞きますので、今月末からのゴールデンウィークも渋滞が予想されますが安全運転でよい連休を過ごしましょう♪(渡辺)

Komagata

株式会社 コマガタ

〒950-1325 新潟県新潟市西蒲区小吉 2127-3

☎ 025-375-8333 FAX 025-375-8335

✉ info@komagata.co.jp

🌐 http://komagata.co.jp/

主要営業品目

企画、デザイン、撮影

オフセット印刷紙器（ダンボールケース、包装紙、ファッションバッグ）

パンフレット、カタログ／高級ラベル、シール、ステッカー

ホームページ作成・運用／各種包装資材／看板制作

🌟 最後まで読んでくださり、ありがとうございました。次号の発行予定は5月です。